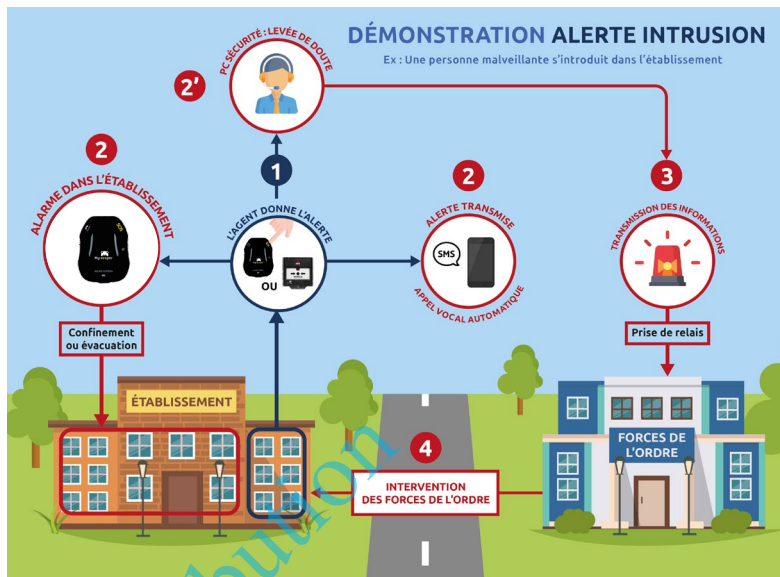


Démonstration

ALERTE INTRUSION Une personne malveillante s'introduit dans l'établissement

- 1 L'agent donne l'alerte avec la balise (ou le déclencheur manuel)
- 2 Toutes les sirènes et balises sonnent : confinez-vous ou évacuez.
- 2 Alerte transmise aux contacts enregistrés : appel vocal automatique.
- 2' Alerte transmise.
- 3 Transmission des informations : Prise de relais par la police.
- 4 Intervention des forces de l'ordre.



Démonstration

ALERTE RISQUE NATUREL OU INDUSTRIEL

Un nuage toxique se déplace vers la commune

- 1 La préfecture prévient la mairie.
- 2 La mairie transmet des informations sur l'interface.
- 3 L'interface déclenche les balises, sirènes et/ou téléphones de l'établissement.

